

おひさま

発行：茅ヶ崎市民生委員児童委員協議会
責任者：木下 操／茅ヶ崎市民児協会長
編集者：井上 明／茅ヶ崎市民児協副会長
〒253-8686

茅ヶ崎市茅ヶ崎1-1-1
茅ヶ崎市役所地域福祉課民児協事務局
☎ 0467-81-7152 (直通)

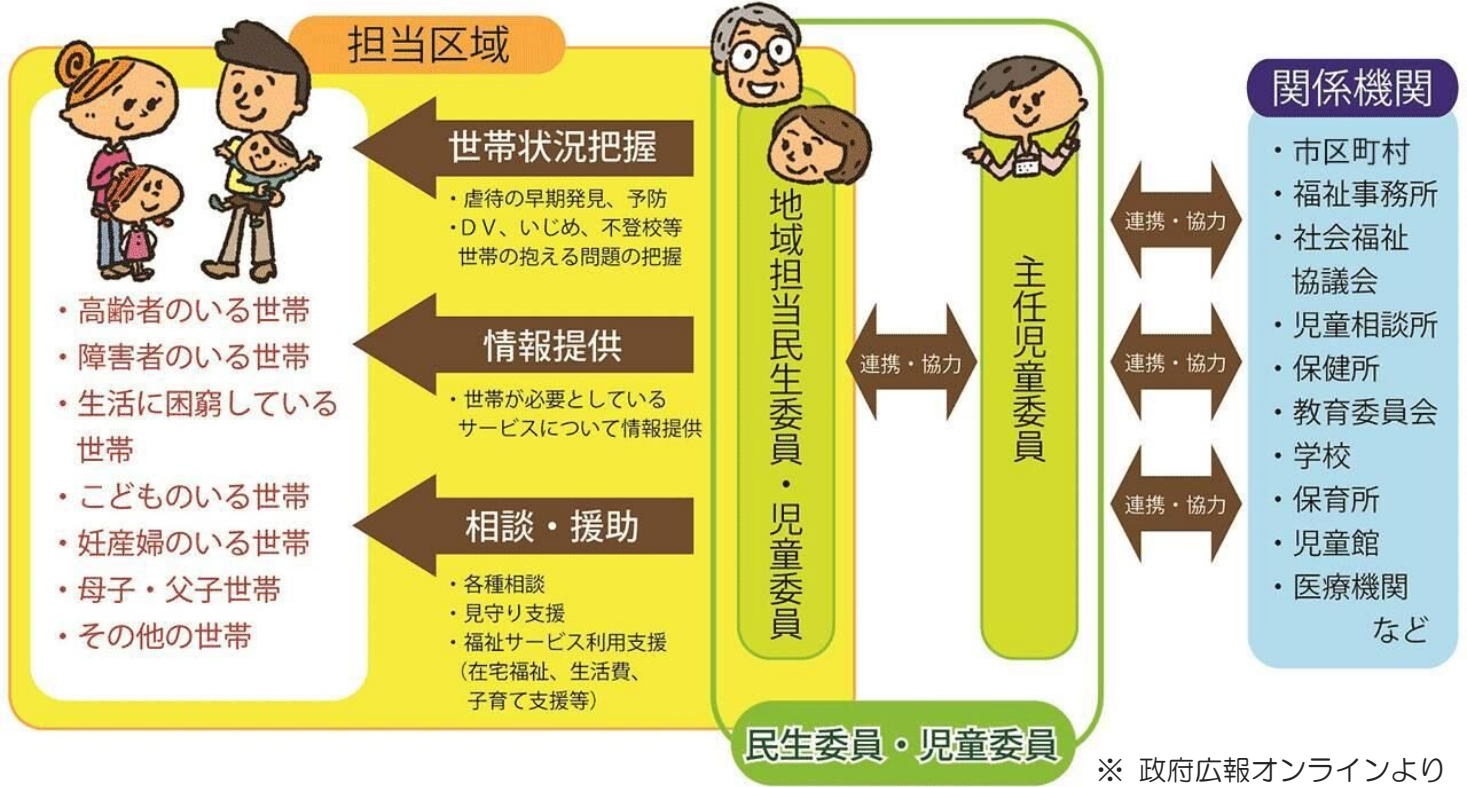
令和7年度期 13地区会長



このメンバーで地区ごとに地域福祉に携わってまいります。地域住民の身近な相談役として、安心してお近くの民生委員にご相談ください。

茅ヶ崎市民児協会長 木下 操

民生委員・児童委員、主任児童委員の活動について



令和6年度 民生委員・児童委員、主任児童委員は、
こんな相談や支援要請をお受けしました

※ () 内は令和5年度の件数



令和6年度 主任児童委員は
「こんにちは赤ちゃん訪問」を
おこないました

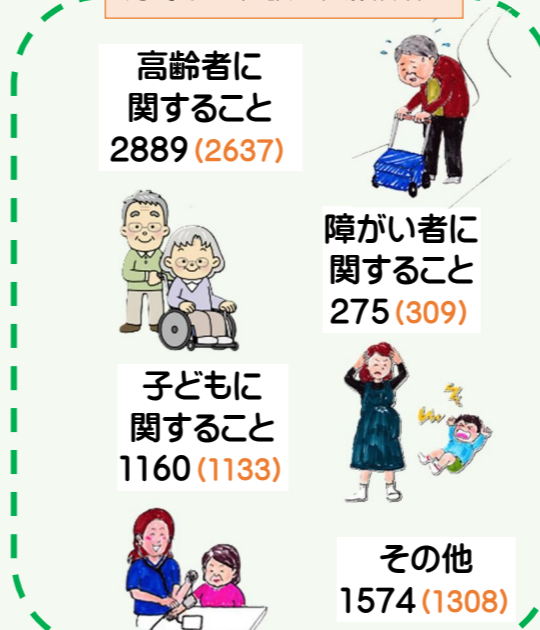
※生後4ヶ月までの赤ちゃん(第2子以降)を訪問し、市の事業や地域の子育て情報をお伝えして、身近な相談相手としてご家庭を見守っています。

() 内は令和5年度の訪問回数

地区名	訪問回数
① 茅ヶ崎地区	4(20)
② 茅ヶ崎南地区	5(8)
③ 南湖地区	4(10)
④ 海岸地区	9(9)
⑤ 鶴嶺東地区	16(25)
⑥ 鶴嶺西地区	5(14)
⑦ 湘南地区	5(10)
⑧ 松林地区	12(22)
⑨ 湘北地区	12(9)
⑩ 小和田地区	6(14)
⑪ 松浪地区	11(21)
⑫ 浜須賀地区	5(11)
⑬ 小出地区	5(2)

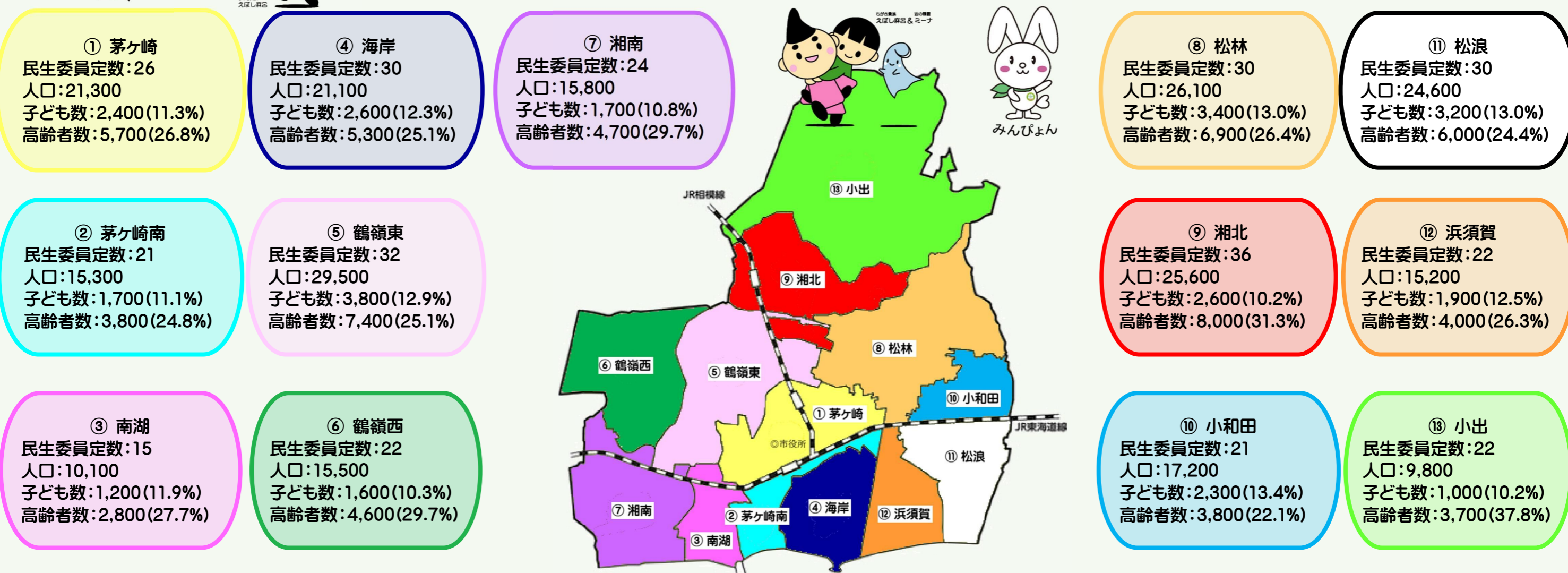
内容別 相談・支援件数

分野別 相談・支援件数

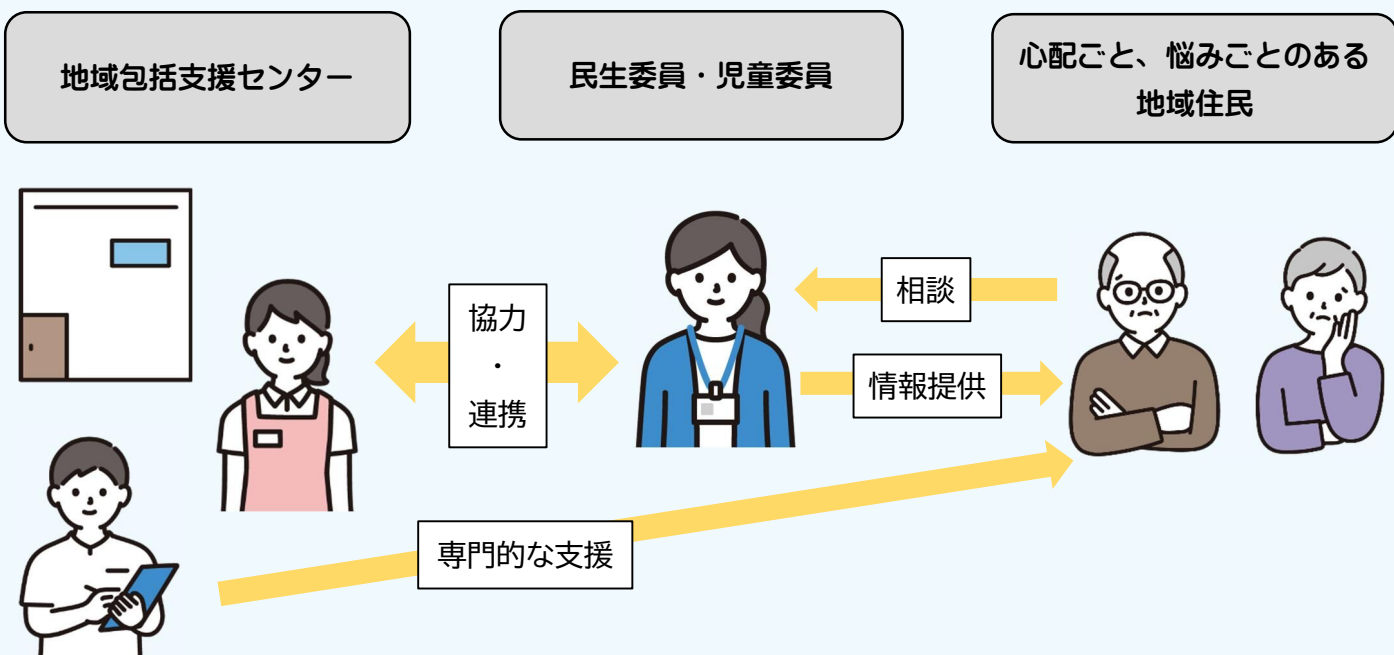


地区ごとの民生委員定数と人口・子ども(14歳以下)・高齢者(65歳以上)の数

※民生委員定数には各地区2名の主任児童委員が含まれます
(茅ヶ崎市ホームページの令和7年12月1日現在データを元に、地区ごとに集計し十位を四捨五入しています)



茅ヶ崎市地域包括支援センターの紹介



地域包括支援センターは、地域の高齢者等の身近な相談窓口で13地区毎に1ヶ所ずつ設置されています。住み慣れた自宅や地域で安心してその人らしい生活を続けていけるよう、保健師(看護師)、社会福祉士、主任ケアマネジャーなどの専門職員が民生委員・児童委員などの関係機関と連携し、地域住民の総合相談、権利擁護、介護予防、保健医療などのさまざまな相談に対応します。

こんな心配ごと、お悩みは民生委員・児童委員や地域包括支援センター



茅ヶ崎地区	新栄町13番48号プレシエ茅ヶ崎1階	松林地区	高田四丁目2番18号 アート茅ヶ崎
ゆず	☎84-5830	くるみ	☎50-0341
茅ヶ崎南地区	幸町5番8号 茅ヶ崎メディカルケアセンター2階	湘北地区	香川三丁目21番26号
つむぎ	☎55-5291	あかね	☎55-1535
南湖地区	南湖五丁目10番6号	小和田地区	小和田三丁目2番44号 市営小和田住宅外複合施設
れんげ	☎88-1380	青空	☎55-2360
海岸地区	東海岸南二丁目6番14号 長尾ビル3階	松浪地区	常盤町2番2号 松浪コミュニティセンター内
あい	☎88-1716	さざなみ	☎39-5901
鶴嶺東地区	矢畑1427番地1	浜須賀地区	旭が丘6番11号
さくら	☎81-4082	あさひ	☎84-6383
鶴嶺西地区	萩園2360番地1 鶴嶺西コミュニティセンター内	小出地区	芹沢846番地3
みどり	☎84-0775	わかば	☎33-5410
湘南地区	浜見平11番1号 ハマミーナ内		
すみれ	☎84-6321		